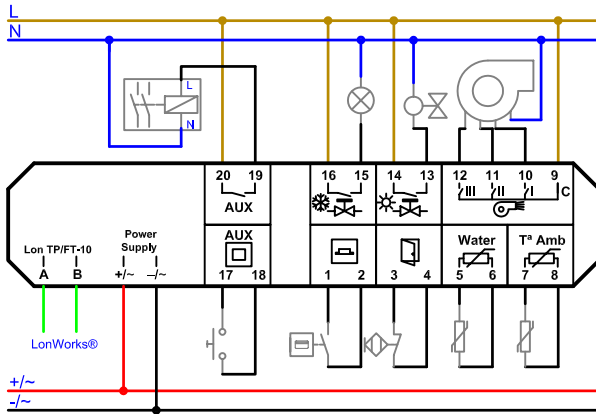
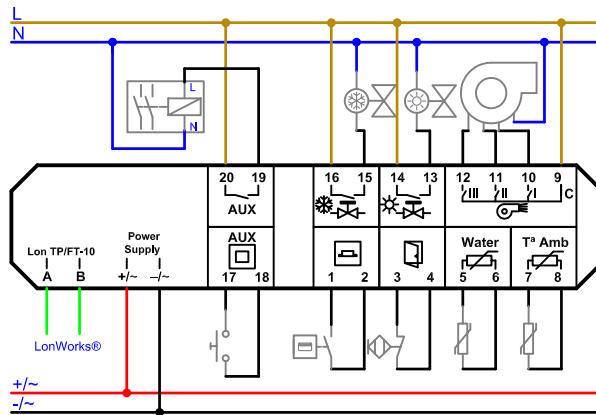


H2T



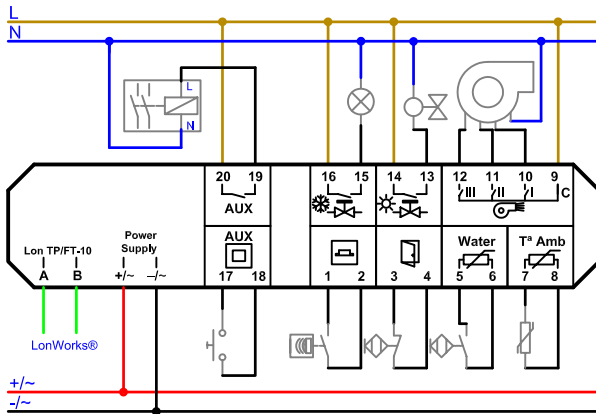
- A B Lon TP/FT-10
- L 230 Vca
- N Neutro
- +/~ 24 Vcc / 24 Vca
- /~ 0 Vcc / 24 Vca
- 1 2 Contacto N.A. Tarjetero
- 3 4 Contacto N.C. Ventana
- 5 6 Sonda Agua / E.Aux. 2
- 7 8 Sonda Temperatura
- 9 Común fan-coil
- 10 Velocidad 1
- 11 Velocidad 2
- 12 Velocidad 3
- 14 13 Electroválvula
- 16 15 Lámpara Cortesía
- 17 18 Pulsador N.A. Iluminación
- 20 19 Contactor N.A. Iluminación

Hotel: H4T



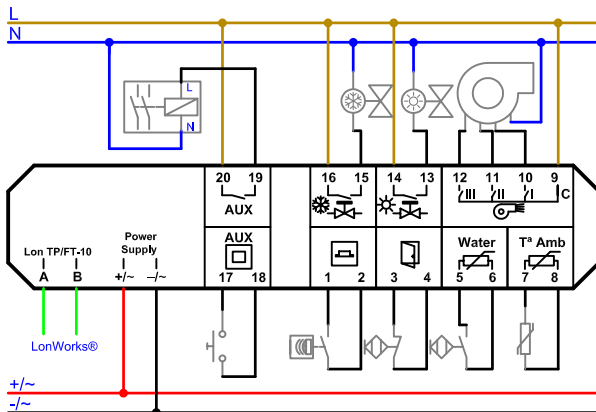
- A B Lon TP/FT-10
- L 230 Vca
- N Neutro
- +/~ 24 Vcc / 24 Vca
- /~ 0 Vcc / 24 Vca
- 1 2 Contacto N.A. Tarjetero
- 3 4 Contacto N.C. Ventana
- 5 6 Sonda agua / E.Aux. 2
- 7 8 Sonda Temperatura
- 9 Común fan-coil
- 10 Velocidad 1
- 11 Velocidad 2
- 12 Velocidad 3
- 14 13 Electroválvula Agua Caliente
- 16 15 Electroválvula Agua Fría
- 17 18 Pulsador N.A. Iluminación
- 20 19 Contactor N.A. Iluminación

HD2T



- A B Lon TP/FT-10
- L 230 Vca
- N Neutro
- +/~ 24 Vcc / 24 Vca
- /~ 0 Vcc / 24 Vca
- 1 2 Contacto N.A. Detector Presencia
- 3 4 Contacto N.C. Ventana
- 5 6 Contacto N.A. Puerta
- 7 8 Sonda Temperatura
- 9 Común fan-coil
- 10 Velocidad 1
- 11 Velocidad 2
- 12 Velocidad 3
- 14 13 Electroválvula
- 16 15 Lámpara Cortesía
- 17 18 Pulsador N.A. Iluminación
- 20 19 Contactor N.A. Iluminación

Hotel: HD4T



- A B Lon TP/FT-10
- L 230 Vca
- N Neutro
- +/~ 24 Vcc / 24 Vca
- /~ 0 Vcc / 24 Vca
- 1 2 Contacto N.A. Detector Presencia
- 3 4 Contacto N.C. Ventana
- 5 6 Contacto N.A. Puerta
- 7 8 Sonda Temperatura
- 9 Común fan-coil
- 10 Velocidad 1
- 11 Velocidad 2
- 12 Velocidad 3
- 14 13 Electroválvula Agua Caliente
- 16 15 Electroválvula Agua Fría
- 17 18 Pulsador N.A. Iluminación
- 20 19 Contactor N.A. Iluminación